

Государственное бюджетное учреждение  
Профессиональная образовательная организация  
«Астраханский базовый медицинский колледж»

# Предмет: Английский язык

## Тема: Skeleton



Преподаватель: Воронцова С.Ф.

Астрахань 2019

# Содержание

1. Скелет человека
2. Кости скелета:
  - А. Позвоночник
  - Б. Череп
  - В. Грудная клетка
  - Г. Верхние конечности
  - Д. Нижние конечности
3. Латинская и английская терминология



# New words

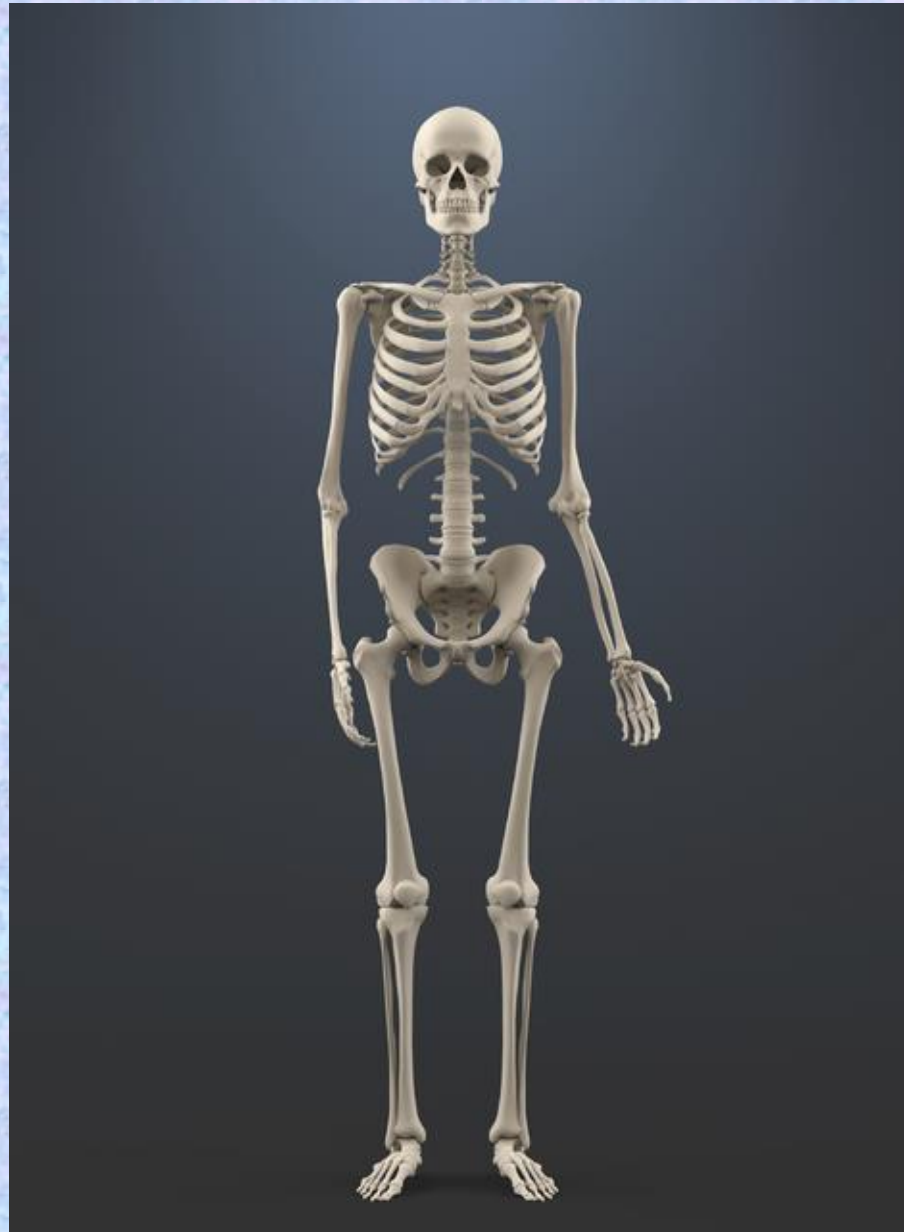
- skeleton – скелет
- make up – составлять
- weight – вес
- trunk – туловище
- thoracic cavity – грудная впадина
- axis – ось
- spinal column – позвоночник
- inferior – низший
- rib – ребро
- сосух – копчик
- floating – плавающий
- forming – формирующий
- cartilage – хрящ



**The Skeleton is composed of bones. In the adult the skeleton has over 200 bones.**

It performs several functions :

- Supporting
- Protective
- Locomotor
- Formative



# Skeleton

## **Axial skeleton**

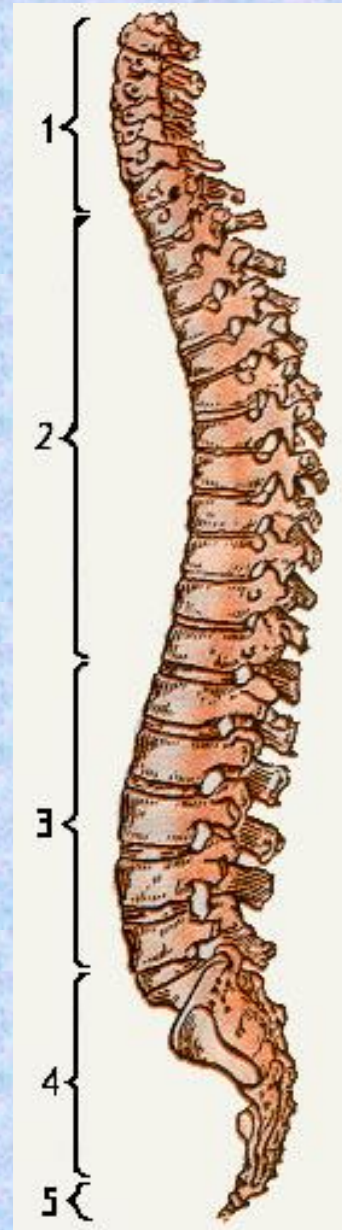
- Spine
- Skull
- Thorax

## **Appendicular skeleton**

- Upper limbs bones
- Lower limbs bones

**The Spine is composed of 33 separate vertebrae:**

1. 7 cervical vertebrae
2. 5 lumbar vertebrae
3. 5 sacral vertebrae
4. 1-5 coccyx
5. ( \* The vertebra is a small bone which is formed by the body and the arch)

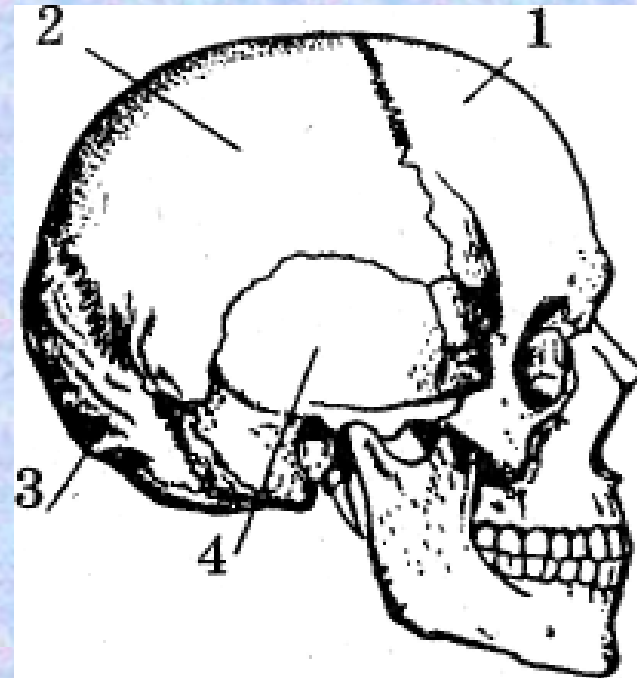


## Skull has two departments:

- back skull
- facial skull

### Skull bones:

1. Frontal
2. Parietal
3. Occipital
4. Temporal

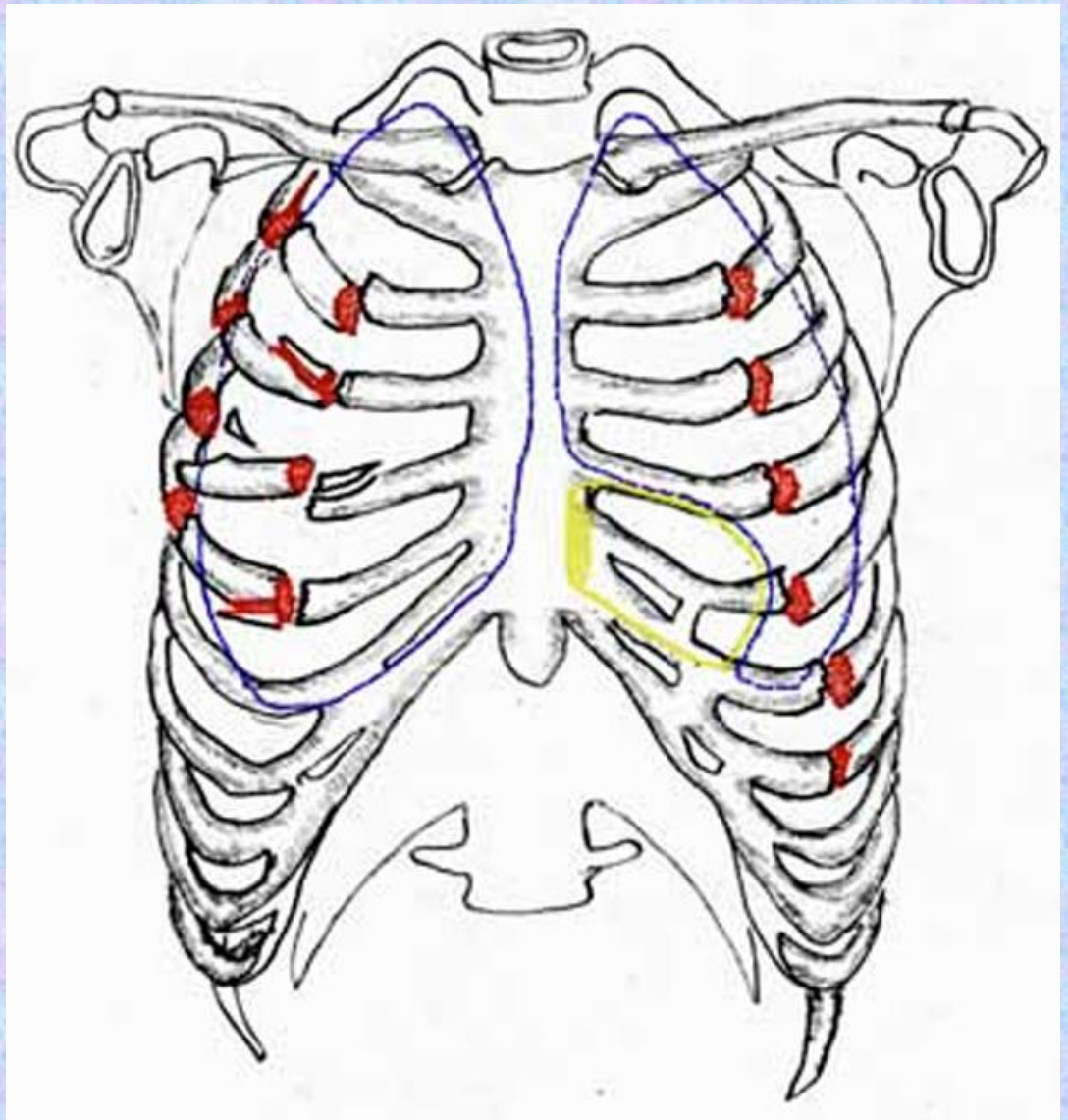


## **Thorax is supported by the spine.**

It is composed of 12 thoracic vertebrae, the breastbone, and 12 pairs of ribs.

The breastbone is a long bone in the middle of the chest.

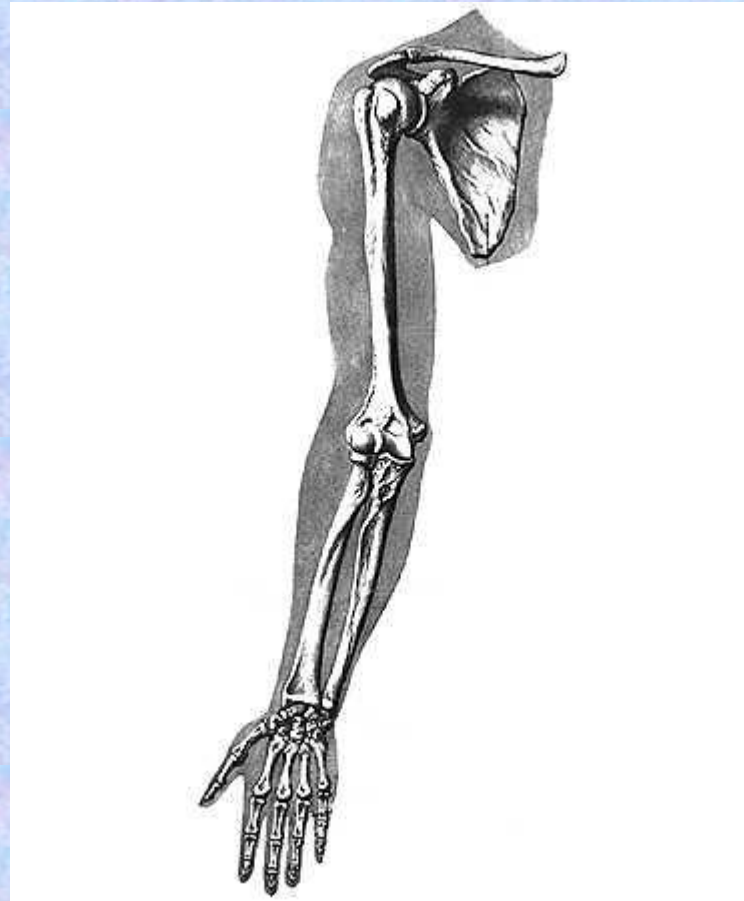
Each rib consists of a head, neck and body.





## **Upper limbs are formed by:**

- Clavicle
- Scapula
- Ulna bone
- Radius bone
- Phalanges



## Lower limbs are composed of

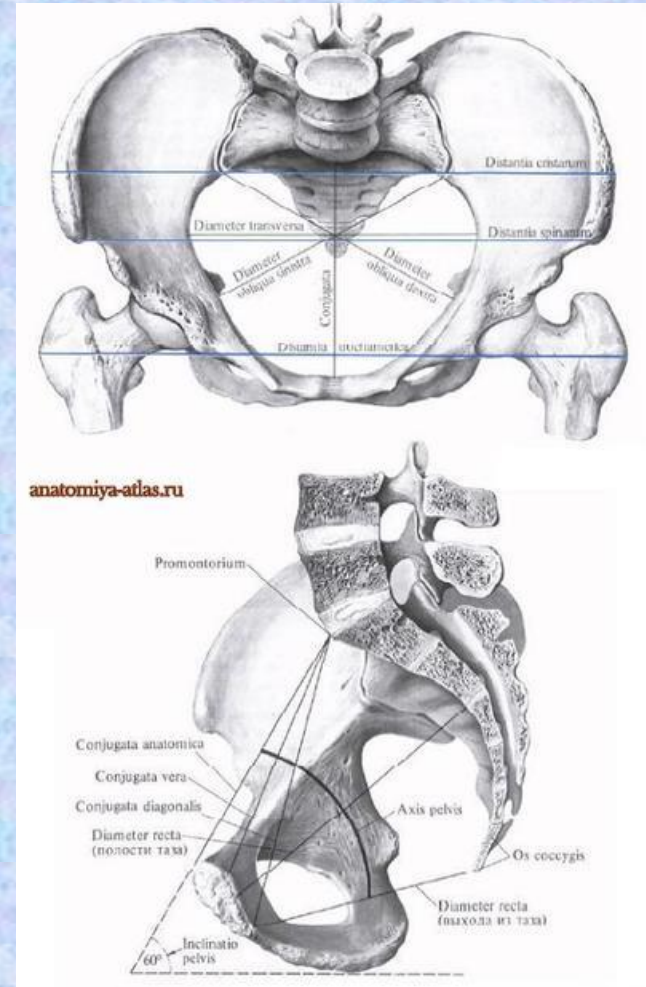
- Femur
- Fibula
- Tibia
- Phalanges



# Pelvis connects lower limbs with the trunk.

Bones of the trunk are connected together by joints, cartilages and ligaments.

The bones consist of organic and inorganic substance.



# Latin Terminology versus English Terminology

- |                      |           |
|----------------------|-----------|
| • sceletum /skeleton | skeleton  |
| • thorax             | thorax    |
| • cervicalis         | cervical  |
| • thoracalis         | thoracic  |
| • sacralis           | sacral    |
| • coccyx             | coccyx    |
| • frontalis          | frontal   |
| • temporalis         | temporal  |
| • occipitalis        | occipital |
| • parietalis         | parietal  |

# **Задание 1. Подберите к латинским словам английские эквиваленты**

- mandible limb
- extremity lower jaw
- maxillar collar-bone
- clavicle upper jar

## **Задание 2. Опишите части тела, используя следующие выражения**

The skull includes...

The trunk consists of...

The arms form the body at...

The bones form...

There are...bones in...

The spinal canal contains...

# Literature:

- 1.Козырева Л.Г. , Шадская Т.В. Английский язык для медицинских колледжей и училищ. Учебное пособие- Ростов Н. Д. изд-во «Феникс» 2018
- 2. Мюллер В.К., Дашевская В.Л.,Каплан В.А. Новый англо-русский словарь.- 8-е издание.- М: Рус.яз.,2017.- 880с.
- 3.Сапин М. Р. Анатомия человека:
  - Учебное для студентов высшего учебного заведения: В 2 кн., 2003.
  - М: ООО Издательство « Мир и образование»
- 4.Тылкина С.А. Темчина Н.А. Пособие по английскому языку для медицинских училищ М:АНМИ. 2017.

**Thank you for attention!**

